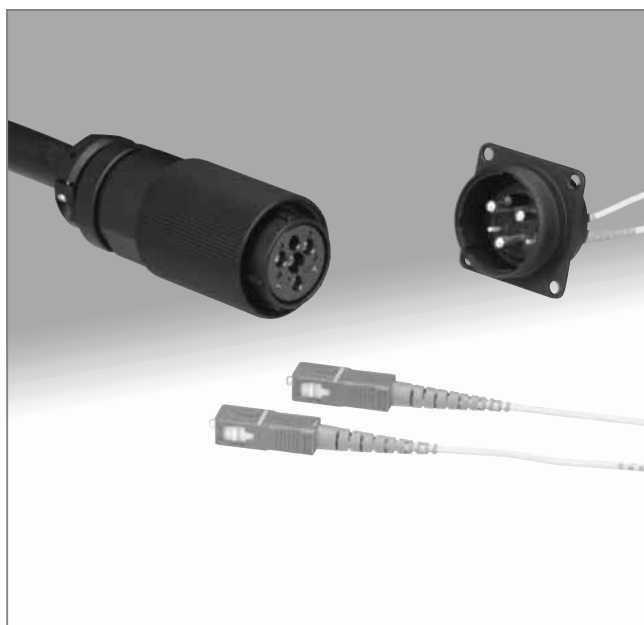


光・電気複合防水多極コネクタ

MF25シリーズ



■特長

1. 光・電気複合構造

電源用：電気3極
 信号用：光端子2心
 光端子と電源用端子を複合化し省スペース化、実装工数の削減を実現。

2. 屋外の厳しい環境に対応

屋外での厳しい環境下に対応したコネクタとなっています。

- ・耐食性試験：塩水噴霧試験500Hクリア
- ・防水試験：IP67対応

3. 各種ケーブル対応

集合ケーブル外径は、最大φ18mm迄対応可能です。光ファイバケーブルは、SM（シングルモード）、GI（マルチモード）どちらでも対応可能です。電線ケーブル断面積は、最大6mm²（AWG#10番線相当）迄使用可能です。また、最大電流は30A迄対応しています。

4. 調芯機能による接続保証

光ファイバケーブルには、調芯機構を施してあり、SMファイバでも低挿入損失を保証致します。（1接続端当たり 0.4dB以下）

5. RoHS指令に対応

環境に配慮し、RoHS指令使用禁止物質を使用していません。

■用途

屋外光伝送システム各種（監視用カメラ、基地局、鉄道、ETC、DSRC等）

■製品規格

定 格	使用温度範囲：-40℃～75℃	保存温度範囲：-40℃～85℃
	定格電流 : 30A	定格電圧 : AC 300V, DC 420V

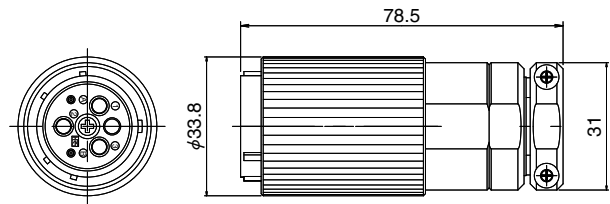
	項 目	試 験 方 法	規 格
光学・電気的性能	挿入損失	波長 1310±20nm (LED)	SM : 0.4 dB以下 GI : 0.3 dB以下(※) 共に1接続端当たり
	反射減衰量	波長 1310±20nm (LD)	40 dB以上 (SM)
	絶縁抵抗	DC 500Vで測定する	1000 MΩ以上
	耐電圧	AC 1000Vの電圧を1分間印加する	せん絡・絶縁破壊がないこと
機械的性能	繰返し動作	500回	試験後挿入損失 = 0.4 dB以下 (SM) 試験後挿入損失 = 0.3 dB以下 (GI) 試験後反射減衰量 = 40 dB以上 (SM) クランプ部、コードに異常のないこと
	耐振性	振動数範囲 10～500Hz、片振幅 0.75mm、1往復15分を、3方向各12回	
	耐衝撃性	加速度 490m/s ² 、作用時間 11ms、正弦半波 3軸各3回	
環境的性能	耐湿性	温度 71±2℃、湿度 95±5% 14日(336時間)	試験後挿入損失 = 0.4 dB以下 (SM)
	温度サイクル	温度 -40℃～75℃、42サイクル	試験後挿入損失 = 0.3 dB以下 (GI)
	耐熱性	温度 85℃、240時間	試験後反射減衰量 = 40 dB以上 (SM)
	耐寒性	温度 -40℃、240時間	クランプ部、コードに異常のないこと
	塩水噴霧	濃度 5%、500時間	著しい腐食がないこと
	防水性	空気圧力 4.9 kPa、水中に1分間放置	気泡の漏れがないこと

(※) GIの場合は1.5 dBのモードスクランブラを使用した場合とする。

■材質

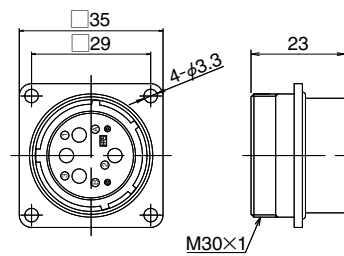
部品名	材質	処理	備考
プラグ、レセプタクル外装部	アルミダイカスト	クロムめっき(クロ)	——
	黄銅	クロムめっき(クロ)	——
電気端子	黄銅	銀めっき	——
絶縁ケース、オサエイタ	合成樹脂	——	UL94V-0
Oリング、ゴムリング	合成ゴム	——	——
ネジ	ステンレス	——	——
タッピンネジ	鉄	ニッケルめっき	——
スプリング	ピアノ線	亜鉛めっき	——
割スリーブ	ジルコニア	——	——

■プラグハウジング



製品番号	HRS No.	極数	RoHS
MF25S-WP14S02-0203	CL709-0209-9-00	電気:3極、光:2心	○

■角フランジレセプタクルハウジング



製品番号	HRS No.	極数	RoHS
MF25S-WRF02-0203	CL709-0208-6-00	電気:3極、光:2心	○

■パネル取付穴寸法図

