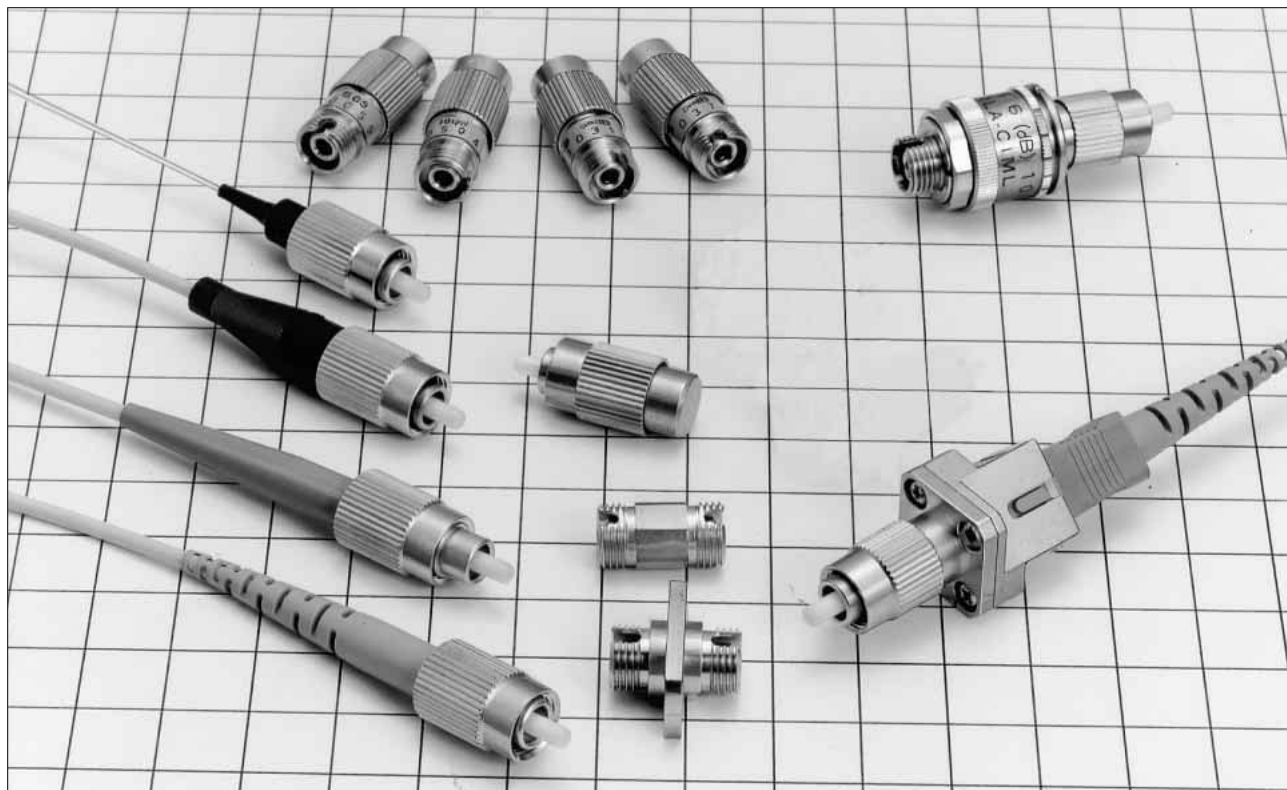


FC形光ファイバコネクタ

HRFCシリーズ



■特長

1. FC形対応

NTTのFC形光ファイバコネクタに対応するコネクタです。
JIS C 5970 (F01形単心光ファイバコネクタ)
IEC 61754-13

2. 圧着タイプ

外被及びケブラーをSCコネクタと同じ圧着構造としました。
圧着の際はSC圧着治具がご使用頂けます。

3. 研磨

PC、アドバンスドPC (AdPC)、斜めPC (APC) 研磨があります。

4. その他

製品中の合成樹脂はUL94V-0です。
すべての製品について、RoHS規制に適合しております。

■用途

公衆通信回線、LAN、CATV、計測器…等

SC

FC

MU

光コネクタ付
ケーブル

防水多極コネクタ

減衰器

終端器

■製品規格

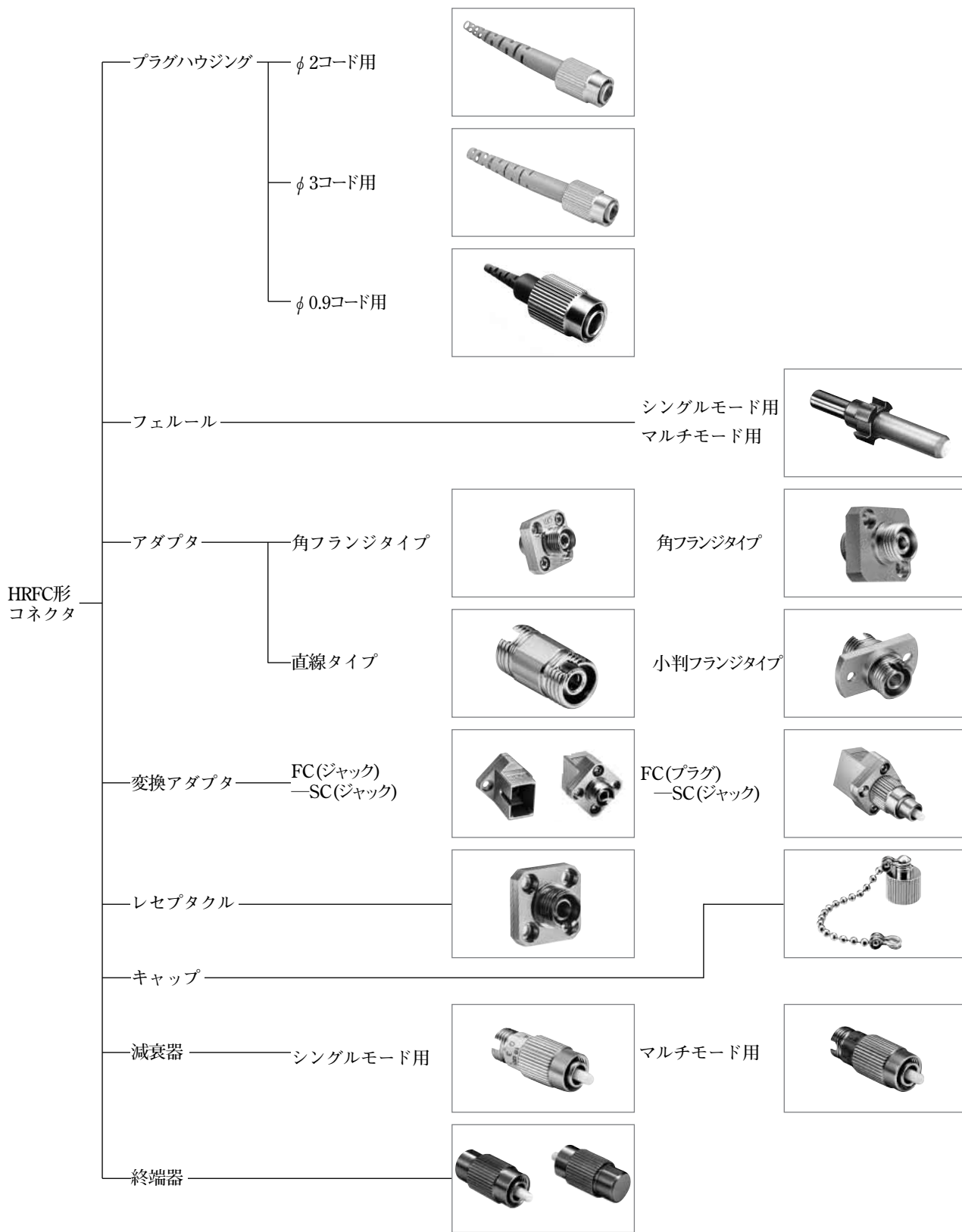
定 格	使用温度範囲	-25℃～70℃	保存温度範囲	-25℃～70℃
-----	--------	----------	--------	----------

	項 目	試験方法 (JIS C 5961)	規 格
光学的性能	挿入損失	(SM) 波長1310nm (LD)	0.5dB以下 (PC,AdPC,APC)
		(GI) 波長1310nm (LED)	0.3dB以下 (PC)
	反射減衰量	(SM) 波長1310nm (LD)	22dB以上 (PC) 40dB以上 (AdPC) 60dB以上 (APC)
		(GI)	22dB以上 (PC)
機械的性能	アダプタの割スリーブ保持力	φ2.499±0.0005mmのジルコニアゲージ	銅合金 2～5.9N ジルコニア 2～3.9N
	コードクランプ強度 (軸方向引張り)	コネクタとコード間に98Nの引張力を1分間 (φ0.9心線用を除く)	①試験後挿入損失変動: 0.2dB以下 ②クランプ部、コードに異常のないこと
	繰り返し動作	1,000回	①試験後挿入損失変動: 0.2dB以下 ②破損、ひび、部品の緩みがないこと
	耐振性	振動数範囲10～55Hz 3方向各2時間	
	耐衝撃性	加速度981m/s ² 3方向各10回 (計30回)	
環境的性能	耐湿性 (温湿度サイクル)	-10℃～65℃、90～96% 20サイクル	①試験後挿入損失変動: 0.2dB以下 ②破損、ひび、部品の緩みがないこと
	温度サイクル	-40℃～75℃ 42サイクル (Telcordia GR-326-CORE)	
	耐熱性	85℃、960時間	
	耐寒性	-25℃、960時間	
	塩水噴霧	濃度5%、48時間	著しい腐食がないこと

■材質

部品名	材質
プラグ外装	黄銅、ステンレス鋼、又は亜鉛合金
コイルスプリング	ステンレス鋼
フェルール	ジルコニア
アダプタ外装	黄銅
割スリーブ	銅合金、又はジルコニア
レセプタクル外装	黄銅
アッテネーター外装	ステンレス鋼

■種類



SC

FC

MU

光コネクタ付
ケーブル

防水多極コネクタ

減衰器

終端器

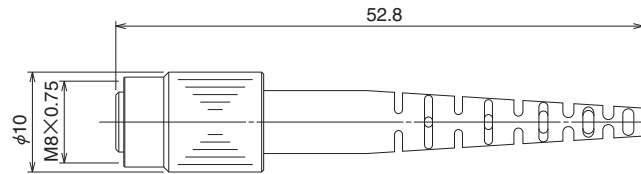
■ プラグハウジング

ご使用の際はSCフェルールと組み合わせて結線してお使い下さい。

又、 $\phi 2$ 、 $\phi 3$ コード用プラグハウジングを結線するには、光ファイバコードとのカシメに治具が必要です。

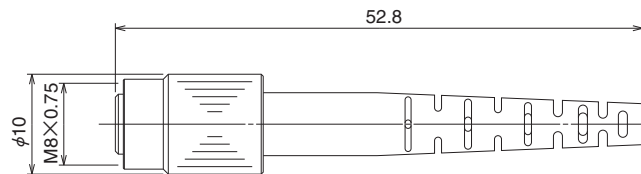
HSCコネクタ用SCカシメ治具、HSC-T20(28ページ)をご使用下さい。

● $\phi 2$ コード用



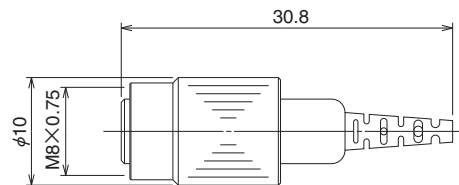
製品番号	HRS No.	ブーツ色	研磨形状	RoHS
HRFC-P8-H2(63)	CL701-0075-3-63	青色	PC	○
HRFC-P8-L2(61)	CL701-0077-9-61	藤色	AdPC	
HRFC-P8-G2(62)	CL701-2001-8-62	緑色	APC	

● $\phi 3$ コード用



製品番号	HRS No.	ブーツ色	研磨形状	RoHS
HRFC-P8-H3(62)	CL701-0074-0-62	青色	PC	○
HRFC-P8-L3(61)	CL701-0078-1-61	藤色	AdPC	
HRFC-P8-G3(61)	CL701-2002-0-61	緑色	APC	

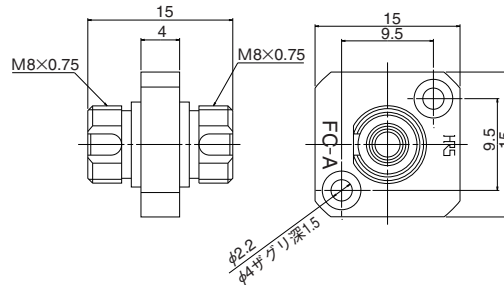
● $\phi 0.9$ 心線用



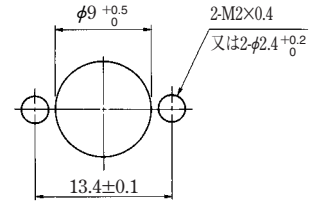
製品番号	HRS No.	ブーツ色	研磨形状	RoHS
HRFC-P15-H(62)	CL701-0114-3-62	青色	PC	○
HRFC-P15-L(62)	CL701-0115-6-62	藤色	AdPC	
HRFC-P15-G(61)	CL701-2004-6-61	緑色	APC	

■アダプタ

●角フランジタイプ



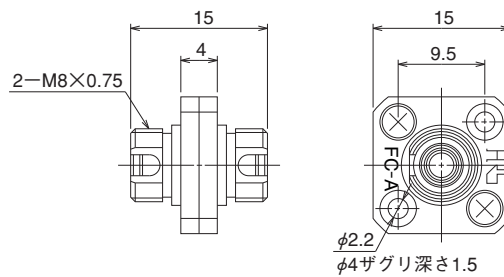
■取付穴寸法図



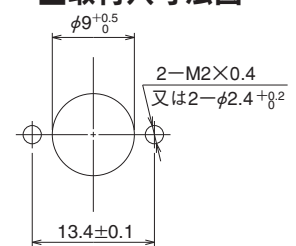
製品番号	HRS No.	割スリーブ仕様	備考	RoHS
HRFC-PA11-G1(40)	CL701-0071-2-40	銅合金		○
HRFC-PA11-D1(40)	CL701-0106-5-40	ジルコニア	(注)	

(注) プラグ結合の際、こじり作用を与えないで下さい。

●角フランジタイプ



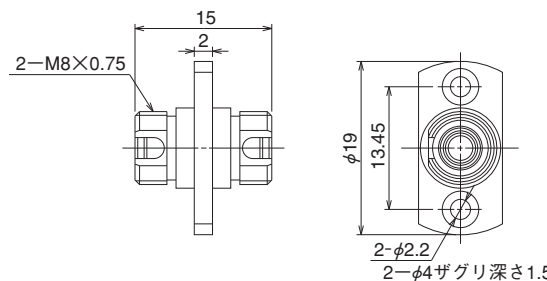
■取付穴寸法図



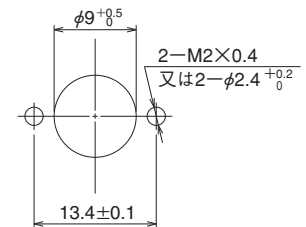
製品番号	HRS No.	表示	割スリーブ	備考	RoHS
HRFC-PA1-G1(41)	CL701-0014-9-41	FC-AP	銅合金		○
HRFC-PA1-D1(40)	CL701-0089-8-40	FC-A	ジルコニア	(注)	

(注) プラグ結合の際、こじり作用を与えないで下さい。

●小判フランジ



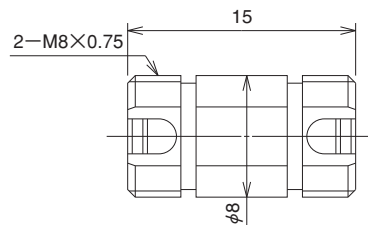
■取付穴寸法図



製品番号	HRS No.	割スリーブ仕様	備考	RoHS
HRFC-PA4-G1(40)	CL701-0068-8-40	銅合金		○
HRFC-PA4-D1(40)	CL701-0112-8-40	ジルコニア	(注)	

(注) プラグ結合の際、こじり作用を与えないで下さい。

●直線タイプ

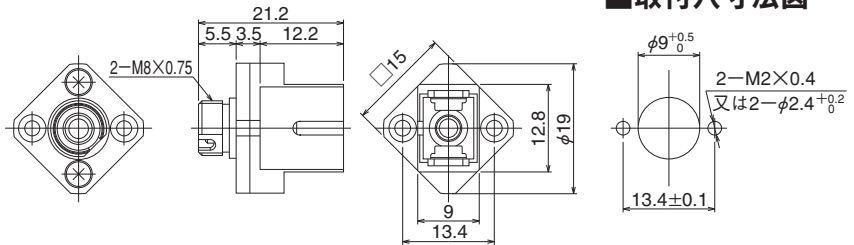


製品番号	HRS No.	割スリーブ仕様	備考	RoHS
HRFC-A2-SF(41)	CL701-0039-0-41	銅合金		○
HRFC-A2-SF-D1(40)	CL701-0140-3-40	ジルコニア	(注)	

(注) プラグ結合の際、こじり作用を与えないで下さい。

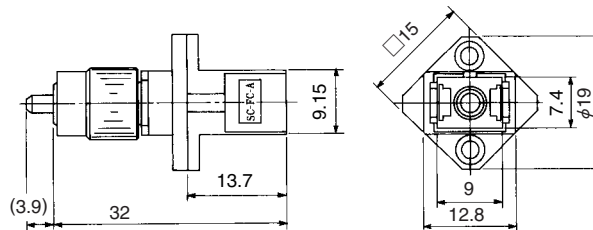
■変換アダプタ

●FCジャックーSCジャック



製品番号	HRS No.	割スリーブ仕様	備考	RoHS
HSCJ-HRFCJ-B(43)	CL704-0021-3-43	銅合金	SC-FC変換アダプタ	○

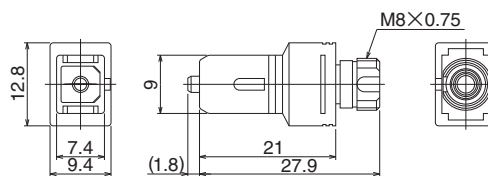
●FCプラグーSCジャック



製品番号	HRS No.	割スリーブ仕様	研磨形状	光ファイバ	RoHS
HRFCP-HSCJ-1(61)	CL701-0065-0-61	銅合金	PC	GI-50/125	○
HRFCP-HSCJ-1AS(61)	CL701-0108-0-61		AdPC		
HRFCP-HSCJ-2(61)	CL701-0085-7-61		PC	SM-9.5/125	
HRFCP-HSCJ-2AS(61)	CL701-0109-3-61		AdPC		

●SCプラグ端のガイドキーとFCアダプタ端のガイド溝は必ずしも一致しません。

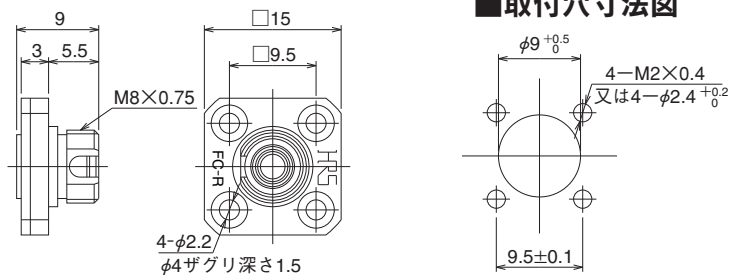
●FCジャックーSCプラグ



製品番号	HRS No.	割スリーブ仕様	研磨形状	光ファイバ	RoHS
HSCP-HRFCJ-1(61)	CL704-0203-0-61	銅合金	PC	GI-50/125	○
HSCP-HRFCJ-1AS(61)	CL704-0288-3-61		AdPC		
HSCP-HRFCJ-2(61)	CL704-0204-3-61		PC	SM-9.5/125	
HSCP-HRFCJ-2AS(61)	CL704-0289-6-61		AdPC		

●SCプラグ端のガイドキーとFCアダプタ端のガイド溝は必ずしも一致しません。

■レセプタクル

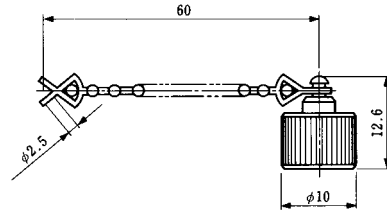


製品番号	HRS No.	備考	RoHS
HRFC-R1(41)	CL701-0016-4-41	GI	○
HRFC-R2(41)	CL701-0023-0-41	SM	

■フェルール

フェルールはSC形光ファイバコネクタ用ジルコニアフェルールをご使用下さい。(詳細は、10ページをご覧ください。)

■キャップ



製品番号	HRS No.	RoHS
HRFC-C1(40)	CL701-0019-2-40	○

■コネクタ付ファイバーケーブル

●シングルモード両端同形式コネクタ(AdPC研磨)

コネクタ	ファイバ	研磨	長さ	製品番号	HRS No.
SC	φ0.9	AdPC	1M	HSC-ASPK2-F3L-1M(61)	CL704-1095-5-61
			2M	HSC-ASPK2-F3L-2M(62)	CL704-1095-5-62
			3M	HSC-ASPK2-F3L-3M(63)	CL704-1095-5-63
	φ2.0		1M	HSC-ASPAD2-F3Q-1M(21)	CL704-1170-9-21
			2M	HSC-ASPAD2-F3Q-2M(22)	CL704-1170-9-22
			3M	HSC-ASPAD2-F3Q-3M(23)	CL704-1170-9-23
FC	φ0.9		1M	HRFC-ASPA2-F3L-1M(01)	CL701-1073-3-01
			2M	HRFC-ASPA2-F3L-2M(02)	CL701-1073-3-02
			3M	HRFC-ASPA2-F3L-3M(03)	CL701-1073-3-03
	φ2.0		1M	HRFC-ASP72-F3Q-1M(41)	CL701-1059-2-41
			2M	HRFC-ASP72-F3Q-2M(42)	CL701-1059-2-42
			3M	HRFC-ASP72-F3Q-3M(43)	CL701-1059-2-43
MU	φ0.9		1M	HMUA-ASPH2-F3L-1M(61)	CL710-1052-4-61
			2M	HMUA-ASPH2-F3L-2M(62)	CL710-1052-4-62
			3M	HMUA-ASPH2-F3L-3M(63)	CL710-1052-4-63
	φ2.0		1M	HMUA-ASP2-F3Q-1M(70)	CL710-0029-7-70
			2M	HMUA-ASP2-F3Q-2M(71)	CL710-0029-7-71
			3M	HMUA-ASP2-F3Q-3M(72)	CL710-0029-7-72

●シングルモード両端同形式コネクタ(APC研磨:斜め研磨)

コネクタ	ファイバ	研磨	長さ	製品番号	HRS No.
SC	φ2.0	APC	1M	HSC-CSPE2-F3Q-1M(21)	CL704-3139-0-21
			2M	HSC-CSPE2-F3Q-2M(22)	CL704-3139-0-22
			3M	HSC-CSPE2-F3Q-3M(23)	CL704-3139-0-23

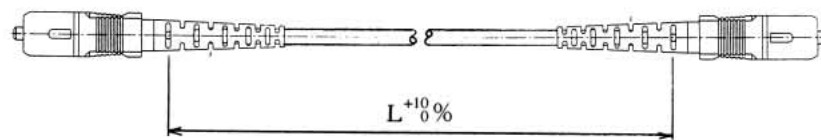
●マルチモード両端同形式コネクタ(PC研磨)

コネクタ	ファイバ	研磨	長さ	製品番号	HRS No.
SC	φ0.9	PC	1M	HSC-SPK2-F3M7-1M(01)	CL704-1172-4-01
			2M	HSC-SPK2-F3M7-2M(02)	CL704-1172-4-02
			3M	HSC-SPK2-F3M7-3M(03)	CL704-1172-4-03
	φ2.0		1M	HSC-SPAD2-F3P-1M(01)	CL704-1173-7-01
			2M	HSC-SPAD2-F3P-2M(02)	CL704-1173-7-02
			3M	HSC-SPAD2-F3P-3M(03)	CL704-1173-7-03
FC	φ2.0		1M	HRFC-SP72-F3P-1M(51)	CL701-1062-7-51
			2M	HRFC-SP72-F3P-2M(52)	CL701-1062-7-52
			3M	HRFC-SP72-F3P-3M(53)	CL701-1062-7-53

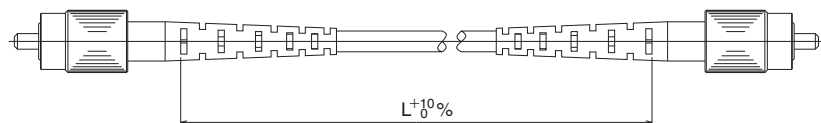
記載以外の仕様、長さについてもご相談に応じますので弊社営業担当までご連絡下さい。

●同型式コネクタハーネス長さ

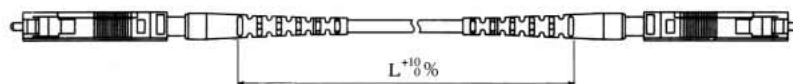
両端SCハーネス(2φ)



両端FCハーネス(2φ)



両端MUハーネス(2φ)



コネクタの製品規格はそれぞれのコネクタの製品規格のページをご参照下さい。

■その他コネクタ付ファイバケーブル

A端	コネクタ	[SC、FC、MU、SC2、SC簡易、MU簡易、LC]
	研磨	[AdPC、APC、PC (マルチモード専用)]
B端	コネクタ	[SC、FC、MU、SC2、SC簡易、MU簡易、LC、無し(片端ハーネス)※]
	研磨	[AdPC、APC、PC (マルチモード専用)]
ケーブル	ファイバ種類	[シングルモード単心 (SM-9.5/125) マルチモード単心 (GI-50/125) シングルモード2心メガネ (SM-9.5/125) マルチモード2心メガネ (GI-50/125)]
	ケーブル径	[φ0.9、φ2]

※B端にコネクタなしを選択すると、片端コネクタ付ケーブルとなります。

57ページの一覧表にないコネクタ付ファイバケーブルについては、上記のA端、B端およびケーブルの種類、長さをご指定の上、弊社営業担当までご連絡下さい。