

# ロータリージョイント

## HRM-RPAシリーズ



### ■特長

#### 1.長寿命

非接触形ロータリージョイントであり、寿命は10<sup>3</sup>時間以上(500r.p.m)と長寿命です。

#### 2.高性能

高周波特性は、極めて低損失・高整合です。

V.S.W.R. 1.25以下 (HRM-RPA-JJ-3(40) 1.5~1.7GHz)

#### 3.低トルク回転

低トルクで回転するため、高速回転が可能です。

トルク 4.9mN・m

### ■製品規格

定格	周波数範囲(注) 特性インピーダンス 最大使用電力(注)	1.5~12.4GHz 50Ω 1~30W	使用温度範囲 使用相対湿度	-10℃~+65℃ 95%以下
----	------------------------------------	-----------------------------	------------------	--------------------

(注)周波数範囲、最大使用電力は製品により異なります。

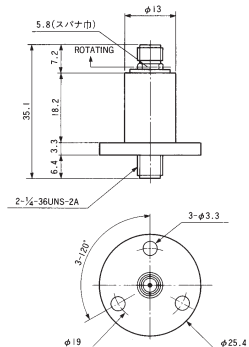
項目	規格	条件
1.耐振性	破損、ひび、部品のゆるみがないこと	周波数 10~500Hz、全振巾1.5mm、 加速度 98m/s <sup>2</sup> 、3軸方向 各4時間
2.耐衝撃性	破損、ひび、部品のゆるみがないこと	加速度 98m/s <sup>2</sup> 、正弦半波、3軸方向各3回

●試験方法はJIS C 5402に準拠する。

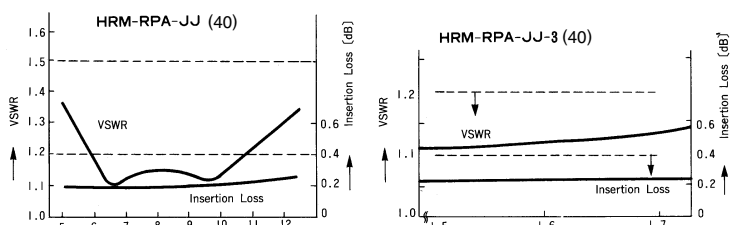
### ■材質

部品	材質	処理
外装	黄銅	ニッケルめっき
コネクタ絶縁物	PTFE樹脂	—
コネクタ雌端子	ベリリウム銅	金めっき
ボールベアリング	—	—

### ■外形寸法図



### ■高周波データ



### ■仕様

製品番号 Part No.	HRM-RPA-JJ-3(40)	HRM-RPA-JJ(40)
使用周波数(GHz) Frequency Range	1.5~1.7	5~12.4
V.S.W.R.(Max)	1.25	1.5
挿入損失(dB Max) insertion Loss	0.4	0.4
ワウ(dB/360° Max) WOW	0.2	0.1
回転による相対VSWR(360° Max) V.S.W.R. Rotational	0.2	0.1
回転速度(R・P・M) Rotational Speed	500	500
寿命(hrs) Life	1,000 (at 500R・P・M)	1,000 (at 500R・P・M)
初期トルク(mN・m Max) Starting Torque	4.9	4.9
コネクタ Connectors	HRM-J	HRM-J
質量(g) Weight	30	30